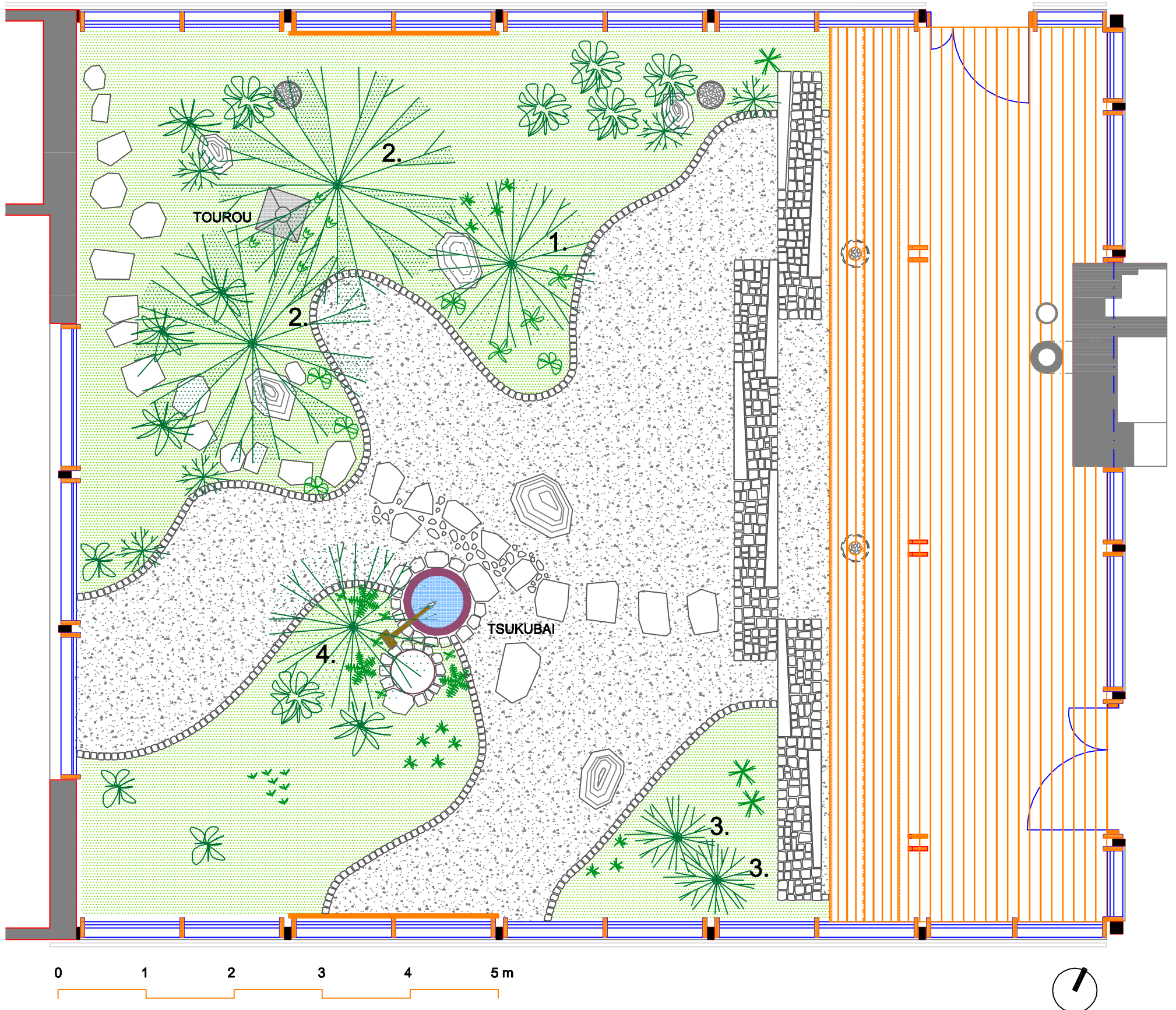


# japanilainen puutarha



## PUUT:

1. RUSOKIRSIKKA  
*Prunus sargentii*
2. SIROTUOMIPIHLAJA,  
rungollinen  
*Amelanchier laevis*

## PENSAAT:

3. PIKKUSYREENIHORTENSIA  
*Hydrangea paniculata* 'Kyushu'
4. KIRSIKKASORVARINPENSAS  
*Euonymus planipes*

-  ATSALEA, valk.  
*Rhododendron* 'Persil'
-  ATSALEA, tumm.pun.  
*Rhododendron* 'Nabucco'
-  KEVÄTATSALEA  
*Rhododendron x fraseri* FinE
-  KÄÄPIÖKATAJA  
*Juniperus communis* 'Repanda'

## PERENNAT:

-  VARJOYRTTI  
*Pachysandra terminalis*
-  PERHOAKILEIJA  
*Aquilegia glandulosa* var. *jugunda*
-  SAKSANKURJENMIEKKA  
*Iris germanica*
-  KIELO  
*Convallaria majalis*
-  HARAKANKELLO, sin. ja valk.  
*Campanula patula*
-  VIIRUHELPI  
*Phalaris arundinacea*
-  KOTKANSIIPPI  
*Matteuccia struthiopteris*
-  JALOÄNGELMÄ  
*Thalictrum delavayi*
-  PIKKUTALVIO,  
maanpeitekasvit  
*Vinca minor*  
*Vinca minor* 'Lilla'  
*Vinca minor* 'Alba'

LUMIKELLO, sipulikasvi  
*Galanthus nivalis*

## KIVET:

-  SINGELI tai KIVIROUHE # 8-12 mm,  
vaalean harmaa, kuvaa vesialuetta
-  LUONNONKIVI, kumpumainen,  
osittain sammaleinen
-  LUONNONKIVI # 100-500 mm,  
musta tai tumma harmaa reunakivi  
tai kävelyalueen kiveys
-  LUONNONKIVI 30 x 200-250 x 200-250 mm,  
musta tai tumma harmaa,  
melko tasainen astinkivi
-  TSUKUBAI -vesiastia + bambuputket
-  TOUROU -kivilyhty

Suunnittelu: Arkkitehtitoimisto L&M Sievänen Oy,  
Hiroko Kivirinta, maisema-arkkitehti

Rakentamisen organisointi ja hankinnat:  
Yado Oikawa / Riitta Oikawa

Japanilaiset puutarhurit (toteutus 19.-27.5.2008):  
Ryuzou Takahashi, Sadazou Takahashi, Takaaki Aise  
avustaja Shunro Oikawa



ARKKITEHTITOIMISTO L&M Sievänen Oy  
Länsiportti 1 B-C 02210 Espoo Finland  
p. 09 - 803 0985 Email info@ark-sievenen.fi